

Forschungsprojekt PREVIEW Resilienz kritischer Verkehrsinfrastrukturen am Beispiel der Wasserstraßen



DAS PROJEKT

Das Verbundprojekt PREVIEW hat sich zum Ziel gesetzt, die Resilienz (Widerstandsfähigkeit) der Wasserstraßeninfrastruktur in Deutschland zu erhöhen. Zu diesem Zweck erforschten wir die möglichen Auswirkungen des Versagens kritischer Bauwerke der Wasserverkehrsinfrastruktur auf andere Verkehrsinfrastrukturen, auf die Logistik, auf Anrainerindustrien sowie auf die Bevölkerung der angrenzenden Regionen im Rahmen eines ganzheitlichen Risikomanagement-Ansatzes.

Schadensauswirkungen und Konsequenzen wurden anhand der drei Sicherheitsszenarien Naturereignisse, technisches oder menschliches Versagen und feindselig gesinnte Angriffe analysiert. Dabei wird erstmalig die Gesamtheit der Gefährdungen für die Bevölkerung sowie für den Verkehr und die Wirtschaft analysiert. Aus den daraus resultierenden Erkenntnissen entstehen Krisenpläne, um diesen Gefährdungen wirkungsvoll entgegenzutreten zu können.

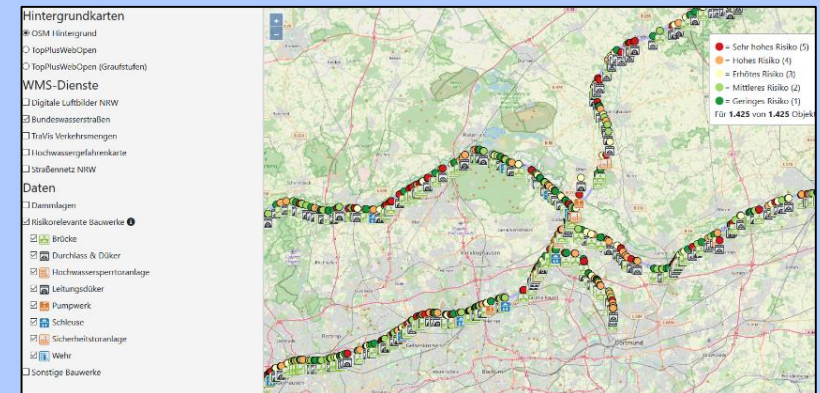


DIE FORSCHUNGSERGEBNISSE

Die Ergebnisse des Projekts fließen in ein Simulationsmodell ein, welches mögliche Gefahrenlagen am Beispiel des Westdeutschen Kanalnetzes darstellt. Im Rahmen der Abschlussveranstaltung werden die Projektergebnisse vorgestellt und diskutiert mit Fokus auf:

- Vorstellung der interdisziplinären Projektarbeit im Feld vulnerabler Verkehrsinfrastrukturen
- Resilienzbewertung auf den einzelnen Systemebenen:

Bauwerk	Industrie	Bevölkerung
---------	-----------	-------------
- Vorstellung eines GIS-basierten Tools zum Monitoring der Resilienz



Durch die Teilnahme an der Abschlussveranstaltung besteht die Möglichkeit, neueste Informationen zur Handhabung eines Resilienzmanagements im Bereich von Wasserstraßeninfrastrukturen zu erhalten.

PREVIEW



Weitere Informationen und Zugangsdaten

Informationen zum Projekt: www.preview-projekt.de
Die Veranstaltung findet im Online-Format statt. Den Link zur Veranstaltung erhalten Sie per Mail, wenn Sie sich bis zum **20.09.2021** bei Frau Rebecca Wehrle zur Veranstaltung anmelden [rebecca.wehrle@kit.edu].
Die Zugangsdaten werden zudem auf der Homepage frei zugänglich bereitgestellt.

SIFO.de



Institut für Industriebetriebslehre
und Industrielle Produktion



antwortING

BERATENDE INGENIEURE



Hochschule Karlsruhe
University of
Applied Sciences

+IKA

BAW

Bundesanstalt für Wasserbau